



RESPONSABILE SCIENTIFICO

Gianluca Miletta - IZSM

Barbara Degli Uberti - IZSM



CONTATTI

formazione@cert.izsmportici.it



081.7865218-355-309

Gli organizzatori dell'evento si impegnano a rispettare il programma pubblicato che rimane suscettibile di variazioni per cause di forza maggiore.



E.C.M.

Commissione Nazionale Formazione Continua



ACCREDITAMENTO RICHiesto PER

MEDICI VETERINARI - BIOLOGI - CHIMICI

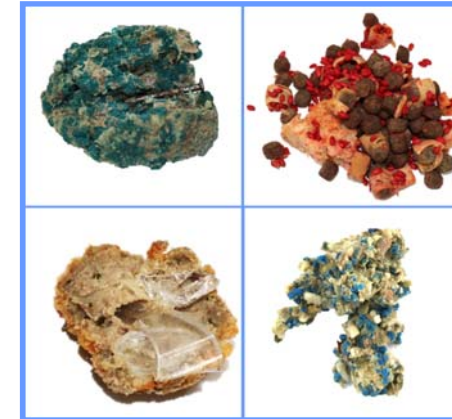
TECNICI SANITARI DI LABORATORIO BIOMEDICO

CREDITI FORMATIVI ASSEGNATI: 5

ACCREDITAMENTO RICHiesto PER 60 PARTECIPANTI

(DI CUI 10 RISERVATI AL PERSONALE IZSM)

Avvelenamenti dolosi degli animali: aggiornamenti e criticità



DATA: 28 ottobre 2021



ORARIO

Dalle 8.30 alle 14.00



CORSO On line



REGISTRAZIONE

AL PORTALE FORMAZIONE

<http://formazione.izsmportici.it>



ACCESSO IN PIATTAFORMA

Il webinar sarà erogato
attraverso la piattaforma fad IZSM
<https://fad.izsmportici.it>



È possibile accedere alla
piattaforma fad IZSM da
tablet e smartphone

8:30 - Saluti ed apertura dei Lavori

Giovanna Fusco - Direttore Dipartimento Sanità Animale IZSM

8.45 - Ruolo e funzioni dei servizi veterinari delle ASL in Regione Campania nel contrasto all'avvelenamento degli animali

Guido Rosato - ASL Na1 Centro

9.35 - Attività svolte dalla U.O. Medicina Forense Veterinaria e Anatomia Patologica nella gestione dei casi di sospetto avvelenamento

Gianluca Miletta - U.O.S. Medicina Forense e Anatomia Patologica IZSM

10.25 - Epidemiologia degli avvelenamenti in Campania

Emanuela Sannino - U.O.S. Medicina Forense e Anatomia Patologica IZSM

11.15 - Pausa

11.30 - Epidemiologia degli avvelenamenti in Calabria

Giuseppe Lucifora - U.O.S.D. Sezioni di Reggio Calabria e V. Valentia IZSM

Giovanni Federico - U.O.S.D. Sezioni di Reggio Calabria e V. Valentia IZSM

12.20 - Le indagini chimiche nella tossicologia forense veterinaria: stato dell'arte e prospettive future

Angela Pepe - Dipartimento Coordinamento di Chimica IZSM

13.10 - Portale nazionale degli avvelenamenti dolosi degli animali

Gianluca Miletta / Emanuela Sannino - U.O.S. Medicina Forense e Anatomia Patologica IZSM

14.00 - Chiusura dei Lavori

MODALITA' DI ISCRIZIONE

>REGISTRAZIONE AL PORTALE FORMAZIONE

Prima di accedere alla piattaforma e-learning dell'IZSM è necessario effettuare la registrazione al portale della formazione tramite il modulo on-line disponibile al link:

<http://formazione.izsmportici.it>.

Nel caso si sia già registrati al portale della Formazione è possibile utilizzare le stesse credenziali per accedere alla piattaforma e-learning.

>ACCESSO ALLA PIATTAFORMA DI FORMAZIONE E-LEARNING

L'accesso al corso si effettua dalla pagina: <https://fad.izsmportici.it>

utilizzando le stesse credenziali del portale della formazione (Codice fiscale e password usati per la registrazione).

Per chi non ricordasse la password è possibile recuperarla al link:

<https://formazione.izsmportici.it/password-smarrita>.

E' possibile accedere alla piattaforma anche con **tablet** e **smartphone**.

>ACCREDITAMENTO ECM

Per l'acquisizione dei crediti formativi ECM e per ottenere l'attestato di partecipazione è indispensabile la presenza al 90% delle ore di formazione e la corretta compilazione del questionario di valutazione della qualità del corso (customer satisfaction) e del questionario finale di apprendimento, disponibili in piattaforma, nella pagina dell'evento (sono presenti opportune indicazioni), a partire dalla fine delle video lezioni e per i tre giorni successivi.

L'attestato ECM sarà disponibile nei giorni successivi al completamento dei questionari sul portale della formazione nelle pagine del portfolio formativo personale all'indirizzo: <https://formazione.izsmportici.it/portfolio>.

*Accertarsi di avere una connessione di rete stabile e utilizzare un browser, che sia Firefox, Mozilla, Google Chrome o Safari, purché aggiornato. I driver audio dei computer devono essere aggiornati. Il nostro servizio, non può intervenire sui singoli computer e nemmeno sulla rete da cui si connettono gli utenti. **Per essere sicuri che il giorno del webinar tutto funzioni correttamente si consiglia di fare le dovute prove di accesso con l'aula virtuale di prova disponibile in piattaforma entro e non oltre le ore 23.00 del 27 ottobre c.a.**, di modo che, se ci fossero problemi legati ai firewall aziendali o alla connessione, il partecipante possa contattare direttamente il servizio tecnico dell'azienda in cui lavora, per verificare che non vi siano blocchi sulla rete. **Si ricorda che la Segreteria Organizzativa è disponibile a supporto dei discenti fino alle ore 15.00 del giorno che precede l'evento.***

LA REGISTRAZIONE AL PORTALE E' PROPEDEUTICA ALL'ISCRIZIONE AL CORSO DI FORMAZIONE